



# FUTURO 2

murais compactos compact multidecks

## Expositores verticais compactos para retalho moderno

Entre no futuro do retalho com o novo expositor da Jordão. Esta inovadora extensão da linha Futuro 2 destaca-se pela sua altura reduzida, 150 ou 170 cm, criando uma sensação de loja mais ampla e arejada, enquanto mantém o máximo impacto visual. Promova e venda mais graças à excelente visibilidade dos alimentos - as portas frontais em vidro e a iluminação LED criam uma exposição sedutora. Um sistema de refrigeração de alto desempenho, mantenha os alimentos frescos durante mais tempo sempre com uma eficiência energética de topo.

## Compact vertical displays for modern retail

Step into the future of retail with the new Futuro 2 compact multideck. This innovative addition to the Futuro 2 range stands just 150-170 cm tall, bringing an open, airy feel to modern stores and packs a big visual impact into a petite package. See and sell more with excellent product visibility - glass doors and LED lighting create an enticing display. Keep food fresher for longer with high-performance refrigeration and top-rated energy efficiency.



# FUTURO 2

murais compactos  
compact multidecks



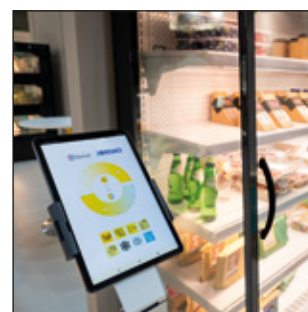
Mural refrigerado compacto H17  
H17 refrigerated compact multideck



Mural refrigerado compacto H15  
H15 refrigerated compact multideck



Fácil acesso frontal à unidade de condensação.  
Easy front access to the condensing unit for maintenance.



Sistema para controlo da Cor & Brilho da iluminação (opcional).  
LED lighting Colour & Brightness control system (optional extra).

## Características & Benefícios

- Disponível em modelos para congelados, refrigerados ou aquecidos.
- Refrigeração ventilada com cortina de ar otimizada que reduz a entrada de calor e garante uma temperatura uniforme.
- Baixo consumo de energia.
- Ampla área de exposição graças ao evaporador vertical.
- Modelos disponíveis com portas pivotantes, de correr ou abertos com cortina.
- Laterais panorâmicos em vidro duplo (modelos refrigerados) ou triplo (modelos para conservação de congelados)
- Ventiladores de alta performance e de baixo ruído. Compressor de velocidade variável e condensador de baixa manutenção.
- Iluminação LED 4000K que realça a cor dos produtos.

## Opcionais

- Iluminação LED nas prateleiras (refrigerados - dimensão especial).
- Sistema inteligente de gestão de iluminação LED.
- Isolamento térmico em cortiça natural CORK CORE®.
- J-SMART sistema de monitorização remota.

## Features & Benefits

- Frozen, refrigerated and heated food models available.
- Fan-assisted refrigeration with an optimised air curtain, which reduces the heat input and ensures uniformity of temperature.
- Low energy consumption.
- Wide display area thanks to the vertical evaporator.
- Models available with sliding doors, swivel doors, or open with curtain.
- Panoramic double-glazed (refrigerated models) or triple-glazed (freezer models) glass end panels.
- High-performance and low-noise ventilators. Variable speed compressor and low maintenance condenser.
- 4000K LED lighting which enhances the colour of the products.

## Optional Extras

- Undershelf LED lighting (refrigerated models - special dimensions).
- Smart LED lighting management system.
- Natural cork thermal insulation CORK CORE®.
- J-SMART remote monitoring system.

R290

<b>MF2 750 P H151 CP</b> 3M1 (-1...+5 °C) 3M2 (-1...+7 °C) DIM. 1250   1562 1875   2500	<b>MF2 900 P H151 CP</b> 3M1 (-1...+5 °C) 3M2 (-1...+7 °C) DIM. 1250   1562 1875   2500	<b>MF2 750 P H171 CP</b> 3M1 (-1...+5 °C) 3M2 (-1...+7 °C) DIM. 1250   1562 1875   2500	<b>MF2 900 P H171 CP</b> 3M1 (-1...+5 °C) 3M2 (-1...+7 °C) DIM. 1250   1562 1875   2500	<b>MF2 800 N H151 CP</b> 3L1 (-18...-15 °C) DIM. 1250   1875 2500	<b>MF2 800 N H17 CP</b> 3L1 (-18...-15 °C) DIM. 1562   2343 3124	<b>MF2 1000 N H151 CP</b> 3L1 (-18...-15 °C) DIM. 1250   1875 2500	<b>MF2 1000 N H17 CP</b> 3L1 (-18...-15 °C) DIM. 1562   2343 3124

**Etiqueta energética:** A classe apresentada indica a melhor classe energética para este modelo, tendo por base configurações e setup específicos, pelo que a etiqueta energética pode diferir consoante a configuração de cada modelo. O Índice de Eficiência Energética é calculado conforme Regulamento Europeu de Etiquetagem Energética 2019/2018.  
**Energy label:** The class indicates the best energy class for this model, based on specific configurations and set-up, so the energy label may differ depending on the configuration and dimension of each model. The Energy Efficiency Index is calculated according to the European Energy Labelling Regulation 2019/2018.

Obrigado pelo seu interesse nas soluções **JORDAO**!  
Os dados apresentados nesta brochura poderão sofrer alterações.  
Certifique-se de que esta informação é atual e válida junto de um dos nossos representantes.  
Thank you for your interest in **JORDAO** solutions!  
The information presented in this brochure is subject to change.  
Please make sure this information is up-to-date and valid with one of our representatives.

**JORDAO**

Guimarães - Portugal | tel.: +351.253 470 700 | e-mail: geral@jordao.com

**FIXWELL**  
www.fixwell.co.nz

Mt Wellington, Auckland 1060, New Zealand.  
tel.: +64 21 832 322  
e-mail: sales@fixwell.co.nz

saiba mais  
learn more



www.jordao.com